

November 21

PRESSEINFORMATION

Swarovski Kristallwelten Store Innsbruck – Modernes Gesicht in historischem Gewand	1
Die Vielfalt des Swarovski Kristallwelten Stores Innsbruck im Detail	3
Künstlerbiografien	7
Allgemeine Informationen	11
Redaktionelle Hinweise	11

SWAROVSKI

SWAROVSKI KRISTALLWELTEN STORE INNSBRUCK – MODERNES GESICHT IN HISTORISCHEM GEWAND

Der Swarovski Kristallwelten Store Innsbruck ist der funkelnde Anziehungspunkt der Innsbrucker Altstadt rund um das Goldene Dachl. Er bietet ein lichterfülltes, modernes Shopping-Ambiente in Verbindung mit jahrhundertalten, zum Teil bis in die Gotik zurückreichenden Bauelementen und natürlich die funkelnden Produkte von Swarovski. Darüber hinaus wird der Swarovski Kristallwelten Store Innsbruck dank Installationen bedeutender Gegenwartskünstler wie Marcel van Doorn, Raúl de Nieves, Susanne Rottenbacher und Fredrikson Stallard zu einem unverwechselbaren Ort des Staunens.

Die Altstadt von Innsbruck – Hauptstadt von Tirol und somit auch Hauptstadt der Heimat des Swarovski Kristalls – ist ein Zeugnis bewegter Historie. Stolz und entwicklungsfreudig zugleich hat sie bis heute nichts von ihrer Dynamik verloren. Nur wenige Schritte vom Goldenen Dachl entfernt liegt der Swarovski Kristallwelten Store Innsbruck im Zentrum der städtischen Betriebsamkeit, beheimatet in einem denkmalgeschützten Gemäuer mit langer Vergangenheit: Über Jahrhunderte befand sich darin das Gasthaus „Die Goldene Rose“. Heute findet der Besucher darin einen der größten Swarovski Stores der Welt, und in ihm eine einzigartige Shopping-Atmosphäre, die Besuchern mit einem eigens für die Swarovski Kristallwelten kreierten Raumduft ein wahrlich multisensorisches Einkaufserlebnis bietet. So entsteht aus einem avantgardistischen Auftritt, anknüpfend an das geschichtsträchtige Flair der Altstadt und eingerahmt von einem der ältesten Häuser am Platz, eine Verbindung zwischen Historie und Zukunftsdenken, zwischen Kristall und Gegenwartskunst.

Spannende Verbindungen

Vertikal entlang der Innenfassade zeigt die Berliner Lichtkünstlerin Susanne Rottenbacher, wie sie mit dem Medium Licht Geschichte aufgreift, neu interpretiert und dadurch dem Swarovski Kristallwelten Store Innsbruck mit der Installation „Lily Pond“ eine neue Facette verleiht. Gleich erkennbar ist die Verwandtschaft der Materialien zum Kristall: Geschliffene Kanten, schimmernde, prismatische Effekte durch folierte Acrylglas-Flächen, pastellfarbene

SWAROVSKI

Lichtschläuche und Spiegelungen funkeln im Wechselspiel mit den verwendeten Crystal Rocks Kristallen. Man meint, eine gewisse Musikalität im Licht zu verspüren, ein leichtes Rauschen stellt sich ein, wenn sich das Licht im Raum ausbreitet.

Inspiziert von den Swarovski Kristallwelten und als Reminiszenz an das Ursprungsprinzip der kristallinen Erlebnisorte hat der Swarovski Kristallwelten Store Innsbruck seine eigene Wunderkammer. Seit Mai 2020 inszeniert der mexikanische Künstler Raúl de Nieves auf unverwechselbare Weise diese Ausstellungsfläche im Swarovski Kristallwelten Store Innsbruck. Er nimmt Anleihe an der mexikanischen Handwerkskunst, bezieht sich mit „Alien of Metal Exists“ aber auch auf die performativen Aspekte der Kunst.

Darüber hinaus finden sich an vielen Stellen, verteilt über die beiden Etagen, schon beinahe legendäre Innovationen aus und mit Kristall. Die Kristalltreppe oder der berühmte Luster „Cascade“ sind nur einige der Blickfänge. Wie in einem kristallinen Prisma, das die Farben des Regenbogens reflektiert, verschmelzen im Swarovski Kristallwelten Store Innsbruck viele neue Ideen und Motive. Anlässlich des 125-jährigen Jubiläums von Swarovski entwarf der niederländische Set-Designer Marcel van Doorn filmreife Szenen und hat ausgewählte Objekte aus dem Swarovski Archiv dorthin gebracht, wo sie hingehören: ins Scheinwerferlicht. Zu entdecken ist die Reise durch die glanzvolle Geschichte unter dem Titel „The Art of Performance“. So gehen Unternehmens- und Stadtgeschichte einher mit einem modernen Einkaufs- und Designkonzept – es ist in jeder Hinsicht ein Ort der Zeitlosigkeit und der Freude am Schönen.

SWAROVSKI

DIE VIELFALT DES SWAROVSKI KRISTALLWELTEN STORES INNSBRUCK IM DETAIL

Avantgarde mit Geschichte

Entworfen wurde der Swarovski Kristallwelten Store Innsbruck von den Architekten Daniel Süß und Hanno Schlögl, die auch für das unverwechselbare, architektonische Konzept des Swarovski Kristallwelten Stores Wien verantwortlich zeichnen. Ihnen ist der Balanceakt geglückt, ein postmodernes Erscheinungsbild in die historische Bausubstanz zu integrieren. Das Ergebnis sind helle, weitläufige, übersichtlich gestaltete Räumlichkeiten, sensibel eingepasst in das geschichtsträchtige Gebäude, nicht zuletzt dank einer engen Kooperation mit dem Denkmalamt. Denn aller Avantgarde zum Trotz: Das alte, schmiedeeiserne Wirtshausschild und das beeindruckende Tonnengewölbe erinnern noch immer daran, dass die Räume, vormals als Gasthaus „Die Goldene Rose“ bekannt, so manches zu erzählen hätten.

Die Künstler und Designer Patrik Fredrikson & Ian Stallard konzipierten im Frühjahr 2018 zusammen mit den ausführenden Architekten Schlögl & Süß den Eingangsbereich des Swarovski Kristallwelten Stores Innsbruck neu. Die beiden renommierten Vertreter der britischen Avantgarde verfolgten mit ihrem Konzept eine Öffnung des Raums. Ausgehend von den Kontrasten der historischen Architektur und einer Vision des 21. Jahrhunderts – davon, was Retail-Design sein könnte – schufen sie eine Plattform zeitgenössischer Kunst und zeitgenössischen Designs voller Emotionen und Kreativität. Die Elemente, die dabei ins Auge stechen, sind zwei Vitrinen mit Skulpturen, die die beiden Kreativen eigens für dieses Projekt schufen. Die in patiniertem dunklem Stahl gefassten Vitrinen füllen mittelalterliche Nischen und Alkoven des historischen Gebäudes. Auf diese Weise empfindet man diese zeitgenössischen Elemente als völlig natürlich und harmonisch.

„Menschen wollen der Sinnlichkeit nachgehen, und das Licht soll sie dabei führen.“

So beschreibt die Künstlerin Susanne Rottenbacher ihre Vision dessen, was die Lichtinstallation „Lily Pond“ beim Betrachter auslösen soll. Die Seerosenlandschaft aus fünf Rosen, kristallinen

SWAROVSKI

Blättern und pastellfarbenen Ranken ist mit 800.000 Swarovski Kristallen besetzt und erklimmt den zweigeschossigen Luftraum des Swarovski Kristallwelten Store am Eingang der Innsbrucker Altstadt. Ein Seerosenteich in der Vertikalen mag ungewöhnlich anmuten, diese gedankliche Herausforderung hat die Berliner Lichtkünstlerin jedoch raffiniert gelöst: „Statt eine glatte Wand dieser historischen Innenfassade zu gestalten, nutze ich die tiefen Fensternischen mit Spiegelungen um sie in eine reflektierenden Wasserlandschaft zu verwandeln – Welch ein Glück sind diese Unregelmäßigkeiten.“, betont sie. Susanne Rottenbacher geht generell sorgsam mit der Geschichte des Hauses um, der sie mit ihrer Lichtinstallation eine neue Facette hinzufügt. Die Inspiration zum Seerosenteich kommt vom „Gasthaus zur Goldenen Rose“, welches bis 1985 im Haus in der Herzog-Friedrich-Straße 39 beheimatet war. Die Lichtkünstlerin zeichnet mit fünf Seerosen – „Die majestätische Königin der Rosen“ – eine Landschaft, die das Gefühl von Bewegung vermittelt, obwohl sie statisch bleibt.

Kristall für alle Sinne

Inspiziert von den Swarovski Kristallwelten und als Reminiszenz an das Ursprungsprinzip der kristallinen Erlebnisorte hat der Swarovski Kristallwelten Store Innsbruck im Erdgeschoss seine eigene Wunderkammer: „Alien of Metal Exists“ – dem Betrachter gibt die farbenfrohe Skulptur des mexikanischen Künstlers Raúl de Nieves auf den ersten Blick Rätsel auf. Das Kunstwerk bildet das Herzstück der Wunderkammer im Erdgeschoss des Swarovski Kristallwelten Stores Innsbruck. Zwei Leinwände mit Bewegtbild lassen die Skulptur auf eigenartige Weise lebendig werden und spielen mit den Reflexionen in einem 10 Zentimeter großen Kristall, der sich vor dem Exponat befindet. In dem Film, der auf Fire Island gedreht wurde, spielt eine kostümierte Figur die Hauptrolle: kaleidoskopisch zerfällt sie beim Wandeln im Freien.

Glanzvolle Wege

Kristall von Swarovski, das ist eine mehr als hundertjährige Erfolgsgeschichte quer durch Lifestyle und Mode, durch enge persönliche künstlerische Kooperationen und technologische Evolution. Im Inneren der eindrucksvollen Spiegelwand im Empfangsbereich verbergen sich faszinierende Kristallkreationen und legendäre Stücke mit Geschichte, zusammengefasst in der Dauerausstellung „Timeless“, die an den gleichnamigen Bereich in den Swarovski Kristallwelten in Wattens anknüpft. Auch hier sorgt ein eigens kreierter Duft mit Aromen und Essenzen aus

SWAROVSKI

Bergamotte, Lavendel und Patschuli für ein unerwartet sinnliches Erlebnis. Die Dauerausstellung widmet sich Kunstwerken, die im kreativen Zusammenspiel mit den brilliantesten Köpfen der Designszene aus Swarovski Kristall entstanden sind, beginnend mit den frühen Formen der Produktdistribution aus der Ägide des Unternehmensgründers bis zu aktuellen Beispielen aus Designkooperationen. Das Ergebnis ist eine 125-jährige Reise durch ein funkelndes Markenuniversum. Diese museale Reise markiert gleichzeitig den großzügigen Eingangs- und Empfangsbereich des Swarovski Kristallwelten Stores.

Die Kompetenz von Swarovski wird jedoch nicht nur dokumentiert, sondern auch in Form von architektonischen Raffinessen demonstriert: Hinauf geht es über eine monumentale, aus über 20.000 Kristallen bestehende Kristalltreppe, hinunter im Licht von „Cascade“, einem Lichtobjekt, das Vincent van Duysen für Swarovski Crystal Palace geschaffen hat. Die Liebe zum Detail und das Augenmaß für Effekte setzen sich auch an unerwarteten Orten fort. Ob auf den Spuren der Kristalltradition von Swarovski oder der Gang durch das kristalline Interieur – im Swarovski Kristallwelten Store Innsbruck werden glanzvolle Wege beschritten: Anlässlich des Jubiläumsjahres 2020, gestaltete der Set-Designer Marcel van Doorn unter anderem für den Innenbereich kunstvolle Bühnen, die mit einer Auswahl an ikonischen Stücken die Geschichte von Swarovski beleuchten. Darunter eine Hommage an die Ikone Karl Lagerfeld: Nadja Swarovski würdigt das Vermächtnis von Karl Lagerfeld und interpretiert als Teil einer globalen Gemeinschaft kreativer Talente sein kultigstes Design, das weiße Hemd, neu. Das klassische schwarz-weiß Portrait des 2019 verstorbenen Designers besteht aus über 6.000 Swarovski Kristallen. Karl Lagerfeld war Swarovski eng verbunden und entwarf die Swarovski Tiara für den Wiener Opernball im Jahr 2017, die neben seiner Originalzeichnung ebenfalls ausgestellt ist.

Funkelndes Gesamterlebnis inmitten der Innsbrucker Altstadt

Im Barbereich im Obergeschoß des Swarovski Kristallwelten Stores Innsbruck können die Besucher bei einem Getränk das bunte Stadttreiben in der Herzog-Friedrich-Straße von oben betrachten. Passend zum 125-jährigen Firmenjubiläum umgeben sie dabei großflächige Fotografien aus dem Swarovski Corporate Archive, die die langjährige Zusammenarbeit von Swarovski mit den großen Modehäusern dieser Welt widerspiegeln.

SWAROVSKI

DIE BESONDERHEIT DES SWAROVSKI KRISTALLWELTEN STORES INNSBRUCK UND SEINE PRODUKTVIELFALT

Ein Besuch des Swarovski Kristallwelten Stores Innsbruck ist Entdecken und Einkaufen zwischen funkelndem Design und lebendiger Kultur. Es ist aber auch Eintauchen in die schimmernde Atmosphäre, die von Swarovski und seinen Produkten ausgeht.

Der Swarovski Kristallwelten Store Innsbruck beweist, wie vielfältig das Material Kristall, wie groß die Innovationskraft von Swarovski und wie stark die Partnerschaft mit der Mode- und Designszene ist. Mit einem breiten Markenportfolio an Luxury und Top Fashion Brands verziert mit Kristallen von Swarovski sowie der größten Auswahl an Swarovski Produkten bestehenden aus internationalen Kollektionen und einer bunten Vielfalt an kristallinen Figuren und Dekorelementen, ist jedes Schmuckstück ausdrucksstark, glamourös und am Puls der Zeit. Seit 1895 steht der Name Swarovski für ausgereifte Technik und Liebe zum Detail in allen Designs.

Unzählige Produkte aus und mit Kristall von Swarovski lassen die Herzen von Sammlern, Kristallfans, Technikexperten und all jenen höherschlagen, die Funkelndes schenken oder damit beschenkt werden. Sie alle finden im Swarovski Kristallwelten Store Innsbruck eine große Auswahl an Geschenkideen und Erinnerungsstücken. Seit der Kreation der ersten Kristallmaus im Jahr 1976 ist Swarovski auch weltweit bekannt für seine Kollektionen von Kristallkreationen und funktionalen Objekten, die Funkeln und Raffinesse in den Innenraum bringen. Mit den hochpräzisen, fernoptischen Produkten von Swarovski Optik lässt sich das Sehen neu entdecken lässt.

SWAROVSKI

KÜNSTLERBIOGRAFIEN

AIR AROMA

Seit mehr als 12 Jahren unterstützt das australische Unternehmen Air Aroma internationale Unternehmen bei der Integration moderner Beduftungskonzepte in ihrer Markenstrategie. Neben den Swarovski Kristallwelten hat Air Aroma auch die Persönlichkeit anderer bekannter Marken wie Hugo Boss, Armani, Ritz Carlton oder Nissan mit ihren Duftkreationen erfolgreich hervorgehoben. Im Bereich des Duftmarketings ist Air Aroma weltweit damit der Ansprechpartner Nummer eins. Unterstützt durch ein globales Netzwerk, unter anderem mit einem Büro in den Niederlanden, kreieren die markenerfahrenen Parfumeure einzigartige, 100 Prozent natürliche Düfte, die das Kundenerlebnis durch eine zusätzliche Sinneswahrnehmung erweitern. So wird die Erfahrung einer Marke zum einmaligen Erlebnis und damit im besten Fall unvergesslich.

Marcel van Doorn

Mehr noch als der Schönheit folgt das Auge des Betrachters spannenden Erzählungen. Marcel van Doorn nimmt uns in seinen internationalen Projekten mit auf eine Reise in eine Welt der Wunder, enthüllt in unbeschwerten Designs komplexe Visionen und erschafft auf der Bühne eine neue Realität. Mit verspielten, farbenfrohen optischen Illusionen öffnet er uns die Augen für die großartige Welt um uns herum. Wir müssen nur hinsehen. Marcel van Doorn studierte 3D Industrial Design und Fashion Design an der Kunsthochschule Utrecht, bevor er seinen Master am IFM in Paris machte. Weltweite Bekanntheit in der Welt der Mode erlangte er im Studio Edelkoort mit Storys für Trendbücher und visuellen Konzepten für unterschiedliche Marken. Er verfeinerte sein Können als Art Director des monatlichen Magazins der gehobenen niederländischen Warenhauskette de Bijenkorf. Zu dieser Zeit zog ihn die individuelle Wahrnehmung des Betrachters immer stärker in ihren Bann: Wie reagieren Menschen auf ein Bild und welchen Einfluss haben Codes und stilistische Normen? In seinen Arbeiten als Set Designer und Art Director schafft er eine fröhliche und farbenstarke Ästhetik rund um Objekte, die er in andere Realitäten überführt. Dabei ist er stark mit der Natur verwurzelt und lässt sich von deren Kräften – vom kleinsten Teilchen bis zum Universum – inspirieren. Diese Kräfte sind es, die sich wie ein roter Faden durch sein künstlerisches Schaffen ziehen. Heute stellt sich Marcel van Doorn in der Welt des Luxus immer neuen Herausforderungen und behält dabei stets einen positiven Ausblick.

SWAROVSKI

Gemeinsam mit seinen Teams stellt er den Akt des Sehens und Entdeckens in Frage, indem er die Geschichte eines Objekts oder eines Konzepts neu schreibt, ausbaut oder enthüllt. Marcel van Doorn wurde 1973 in den Niederlanden zwischen Dünen und Wäldern geboren. Heute pendelt er zwischen Amsterdam und Paris und arbeitet überall auf der Welt. Seine vielfältigen Talente im Erschaffen neuer Erfahrungen, Umwelten, Bühnen und Schaufenster brachten ihm Projekte renommierter Marken aus Mode und Luxus wie Cartier, Chanel, Dior, Hermes, Ruinart und Swarovski ein.

Raúl de Nieves

Raúl de Nieves wurde 1983 in Mexiko geboren. Vor seiner Flucht in die USA lernte er in Mexiko Nähen und Häkeln und ist der ornamentalen Tradition Mexikos bis heute treu geblieben. Er ist Multimediakünstler, Performancekünstler und Musiker. Seine Arbeiten umfassen sowohl Leinwandarbeiten, aber vor allem extravagante Multimedia-Performances (Aufführungen) mit seiner Band Haribo. Zudem arbeitet er an großformatigen Skulpturen sowie ornamentalen Schuhen und Kleidungsstücken. Seine Arbeiten waren bereits im MoMA PS1 in New York, auf der documenta 14 in Kassel und 2017 auf der Whitney Biennale in New York ausgestellt. Er lebt und arbeitet in Brooklyn, New York.

Susanne Rottenbacher

Susanne Rottenbacher (*1969, Göttingen) studierte Bühnenbild am Barnard College der Columbia University New York und absolvierte einen Master of Science mit dem Schwerpunkt Licht an der Bartlett School of Architecture and Planning, London. Sie arbeitete als Bühnenbildnerin an der Deutschen Oper Berlin und als Lichtbildnerin für das Büro "Licht Kunst Licht"; in diesem Kontext konzipierte sie unter anderem das Licht-Design des Deutschen Bundeskanzleramts und der Regierungsneubauten. Seit 2004 ist sie als freie Lichtkünstlerin tätig. Susanne Rottenbacher schafft raumgreifende Installationen aus skulpturalen Elementen, die sich am besten als Licht-Farbkörper beschreiben lassen. Ihre Skulpturen sind von großer Leichtigkeit und Transparenz geprägt und verändern sich im Dialog mit dem Umgebungsraum und Tageszeiten.

SWAROVSKI

Sie erhielt bereits zahlreiche Auszeichnungen und Stipendien, darunter das Artist in Residence – Stipendium, Centre of Contemporary Art, CCA, Andratx Mallorca (2016), den 1. Preis, Kunst am Bau C.O.R. Düsseldorf (2013), den IIDA Award of Merit, IESNA für die Lichtplanung des Marie-Elisabeth-Lüders-Haus, Bundestag, Berlin (2005), sowie das Josephine Paddock Stipendium der Columbia University New York (1991).

Unter ihren Ausstellungspräsentationen finden sich u.a.:

2018: solo: Schaufensterausstellung des Hauses am Waldsee im Bikini Berlin, „The Twist 01“

2018: solo: „Disassembly“, Box Freiraum, Berlin

2017: 57th Biennale di Venezia, unpainted - art in the digital age, guest of Body and Soul Performance Art (Collateral Event), Palazzo Pisani, Venedig

2017: „Signal, Lichtkunst aus der Sammlung Robert Simon“, Kunstmuseum Celle

2016: „The Difference between Sunrise and Sunset“, Schloss Tüßling

2016: „Unpainted LAB 3.0.“, Kesselhalle München

2016: „deLight“, Galerie FeldbuschWiesner, Berlin

2015: solo: 11m2 Projektraum, Berlin

2014: solo: Galerie Teapot, Köln

2014: Art Dubai, Salsali Private Museum, Dubai

2014: „Scheinwerfer, Lichtkunst in Deutschland im 21. Jahrhundert“, Kunstmuseum Celle

2013: The Prague Contemporary Art Festival, GASK gallery, Prag

Fredrikson Stallard

Bereits 1995 gründeten der in Schweden geborene Patrik Fredrikson und der Brite Ian Stallard gemeinsam das Designstudio Fredrikson Stallard in London. Die beiden führenden Vertreter des britischen Avantgarde-Designs sind bekannt für ihre Fähigkeit, kreative Ideen in einfache, jedoch ansprechende Arbeiten zu übersetzen. Ihre Kunstwerke sind in renommierten Häusern wie dem

SWAROVSKI

Victoria and Albert Museum in London oder dem MOMA in San Francisco zu sehen. Neben mehreren Designprojekten für Swarovski Lighting und Atelier Swarovski entwarfen sie für die Swarovski Kristallwelten in Wattens die poetische Wunderkammer „Eden“ und das mit 8.000 Swarovski Kristallen funkelnde Kunstwerk „Prologue III“ im Garten des Riesen.

SWAROVSKI

ALLGEMEINE INFORMATIONEN

Swarovski Kristallwelten Store Innsbruck

Herzog-Friedrich-Straße 39

6020 Innsbruck, Austria

Tel. +43 512 573 100

Fax +43 512 573 530

reservations.kristallwelten@swarovski.com

swarovski.com/innsbruck

Folgen Sie uns und teilen Ihre Eindrücke unter unter #swarovski #kristallwelten

 facebook.com/swarovski

 pinterest.com/swarovski/swarovski-kristallwelten

 instagram.com/swarovski

 kristallwelten.com/blog

Öffnungszeiten

Montag bis Freitag, 9 bis 19 Uhr

Samstag, 9 bis 18 Uhr

Sonn- und Feiertage geschlossen

SWAROVSKI

REDAKTIONELLE HINWEISE

ÜBER SWAROVSKI KRISTALLWELTEN STORE INNSBRUCK

Der Swarovski Kristallwelten Store Innsbruck bietet im Herzen der Innsbrucker Altstadt nahe dem Goldenen Dachl eine spannende Verbindung zwischen Historie und Zukunftsdenken. Ein lichterfülltes, modernes Shopping-Ambiente und gleichzeitig einer der größten Swarovski Stores der Welt mit der gesamten Produktvielfalt des international bekannten österreichischen Traditionsunternehmens, verbindet sich mit jahrhundertealten, zum Teil bis in die Gotik zurückreichenden Bauelementen und Werken bedeutender Gegenwartskünstler.

ÜBER SWAROVSKI KRISTALLWELTEN

Die Swarovski Kristallwelten in Wattens machen Kristall von Swarovski zu einem Erlebnis, das sich stetig wandelt und neu erfindet: In den Wunderkammern und im weitläufigen Garten haben internationale, aber auch national renommierte Künstler, Designer und Architekten Kristall auf ihre ganz eigene Art interpretiert.

Die Fantasiewelt des ikonischen Riesen bietet auf 7,5 Hektar ein einzigartiges Erlebnis aus zeitgenössischer Kunst, alter Geschichte, faszinierender Natur und einem ganzjährigen Veranstaltungsprogramm für jedes Alter.

Seit ihrer Eröffnung 1995 haben die Swarovski Kristallwelten mehr als 15 Millionen Besucher begeistert und gehören damit zu den meistbesuchten Sehenswürdigkeiten Österreichs. Die Mischung aus Kunst und Kultur, Entertainment und Shopping, die unterschiedlichen Attraktionspunkten für Groß und Klein, für Kristallfans und Kunstliebhaber, machen die Swarovski Kristallwelten seit mehr als 25 Jahren auf der ganzen Welt einzigartig.

ÜBER SWAROVSKI

Swarovski ist ein Wonderlab, in dem sich Magie und Wissenschaft begegnen.

Swarovski vereint sämtliche Teile seines Unternehmens unter einer gemeinsamen faszinierenden Idee und präsentiert eine erstaunliche neue Welt des Kristall-Kunsthandwerks. Das 1895 in Österreich gegründete Unternehmen entwirft, produziert und verkauft hochwertigste Kristalle, Schmucksteine, Swarovski Created Diamonds und Zirkonia, Schmuck und Accessoires sowie Kristallobjekte und Heim-Accessoires. Zusammen mit seinen

SWAROVSKI

Schwesterunternehmen Swarovski Optik (optische Präzisionsinstrumente) und Tyrolit (Schleifwerkzeuge) bildet das Swarovski Crystal Business die Swarovski Gruppe.

Eine verantwortungsvolle Beziehung zu Mensch und Planet ist seit jeher ein wesentlicher Teil der Erbes von Swarovski. Dies zeigt sich heute in der etablierten Nachhaltigkeitsagenda des Unternehmens mit Bildungsprogrammen für die Jugend und Stiftungen, die mit der Förderung von Menschen und der Bewahrung natürlicher Ressourcen eine positive gesellschaftliche Wirkung entfalten.

Bei Fragen wenden Sie sich bitte an:

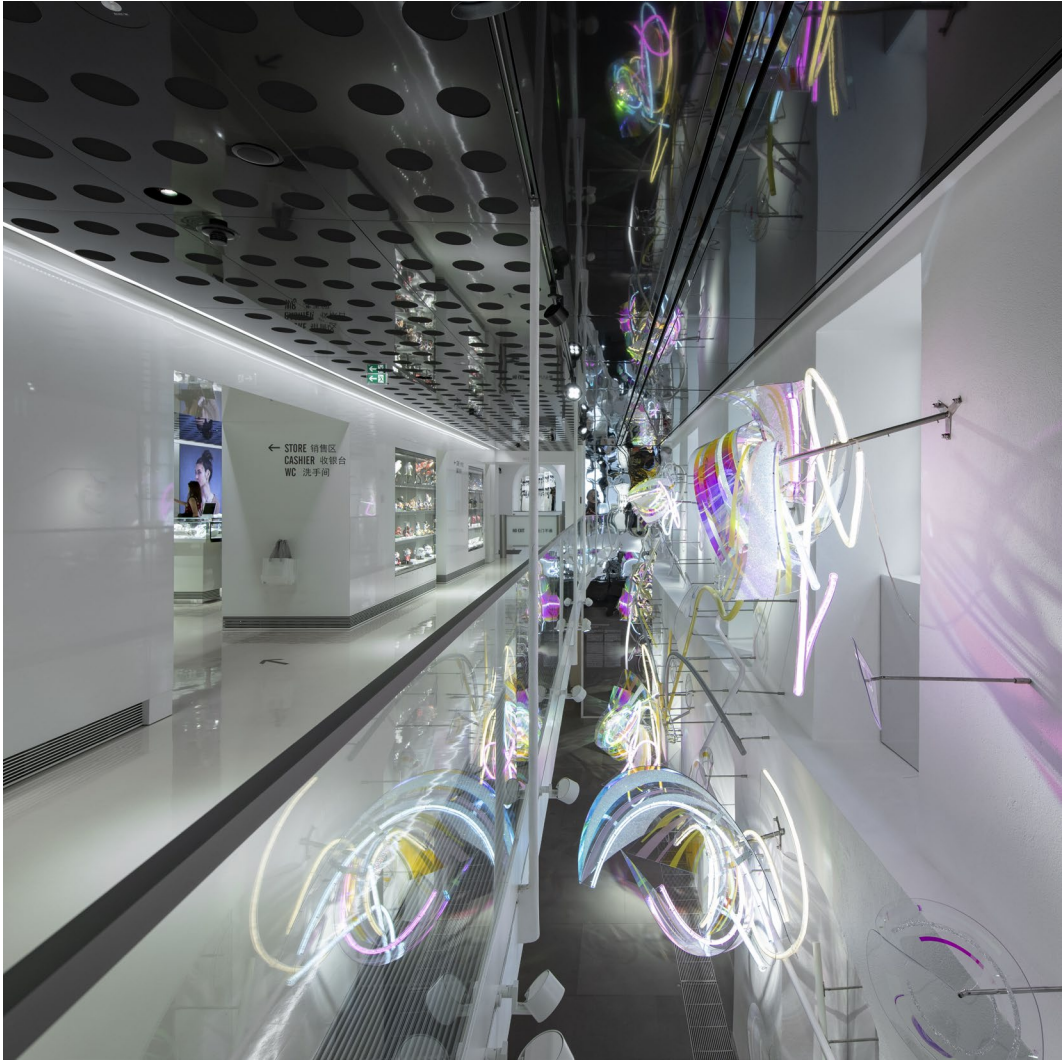
Content & Media Professional
Alexandra Mühlbacher
T +43 5224 500-3331
press.kristallwelten@swarovski.com

Content & Media Professional
Anja Venier, BSc. B.A.
T +43 5224 501-1526
press.kristallwelten@swarovski.com

PR & Media Communication Professional
Magdalena Trojer
T +43 5224 501-1031
press.kristallwelten@swarovski.com

Weitere Informationen unter kristallwelten.com/presse

SWAROVSKI



SWAROVSKI